

214カ国 18万人が登録

# 永住者を中心に採用できる 国内最大の求人サイト



## アルバイト採用

Logos of companies that have adopted part-time staff:

- ルートインホテルズ (ROUTE INN HOTELS)
- VESSEL HOTEL
- Smile Hotel
- 伊東園ホテルズ
- MIYAKO HOTELS & RESORTS
- SANZA RESORT
- BMA 株式会社 ビーエムアドバンス
- Rakuten STAY
- RIHGA PLACE HIGOBASHI
- コロナワールド
- SEISEI SERVER
- ALPICO HOTELS
- FeLLOWSHIP
- 東急イーライフデザイン
- AEON delight
- aim SERVICES
- 浦和ワシントンホテル
- Hearton Hotel ハートンホテル
- 熊本ホテルキャッスル

その日を、いちばんに。

## 正社員採用

Logos of companies that have adopted full-time staff:

- resortrust リゾートトラスト株式会社
- TOKYU RESORTS & STAYS
- HIS
- skM Inc.
- SUPERHOTEL
- 三國家
- SBP SILVER BEACHES PRINCIPAL
- Biz
- MERCURE HOTELS
- ToYo Work.
- Business Inn
- Kato Pleasure Group

## 顧客サポート

- ✓ 求人原稿作成・推敲
- ✓ やさしい日本語・英語掲載
- ✓ 応募者連絡
- ✓ 書類選考・一次面接
- ✓ 面接日程調整



## 応募獲得

- ✓ 身分系中心に獲得
- ✓ 登録者へのメルマガ配信
- ✓ SNS広告の最適化
- ✓ 求人ごとの個別広告運用
- ✓ ポルトガル語など多言語展開

# 外国人採用専門スタッフが徹底サポート

募集開始まで

● お打ち合わせ

● 求人原稿作成（2言語）

● 原稿最終チェック

● 募集開始

求人募集中

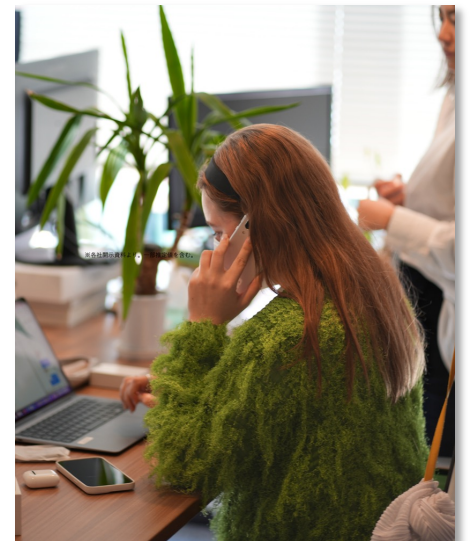
● 応募者連絡

● 書類選考・一次面接

● 企業面接日調整

● 面接

一次面接の様子↓



● をご対応いただくのみ！ 求人原稿作成や応募者対応はお任せください！

## 平均月 **15** 応募獲得 + 過去応募がない求人 **0**

自社サービス

外部サービス

Guidable Japan



在留外国人向け  
How to メディア

Guidable Crew



外国人向け  
クラウドソーシング

Guidable  
Research



外国人専門  
調査サービス



SNSマーケティング



55,000  
フォロワー

外国人専門メディア



在留外国人専門の  
掲示板・新聞など

累計登録者数 **20**万人

月間登録者数 **8,000**人

オンラインにてお打ち合わせが可能です。

お打ち合わせはオンラインにて1時間ほどとなっております。

下記のリンクからご都合の良い日程をお選びくださいませ。

<https://timerex.net/s/guidable/d80bfa66>

※こちらのURL以外からのお問合せは会員特典対象外となります